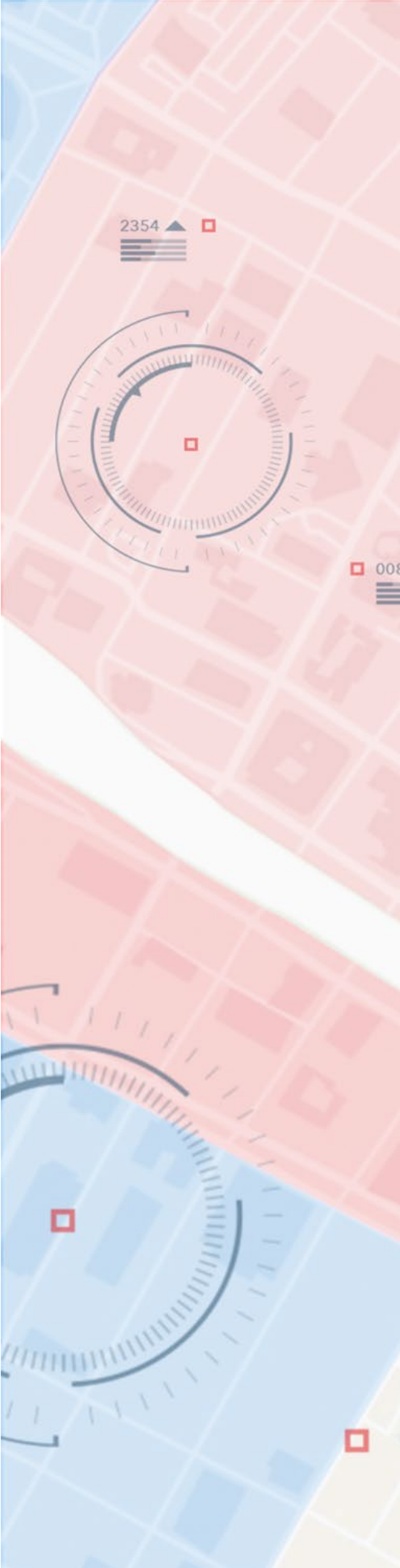


Marzo 02, 2020



Mapas de Coronavirus

4 formas de rastrear el COVID-19 en tiempo real a medida que se propaga

[Christopher Zara](#)

esri.co

Esri Colombia
Calle 90 # 13 - 40
T + 57 (1) 650 1550
Bogotá, Colombia

 **esri** Colombia

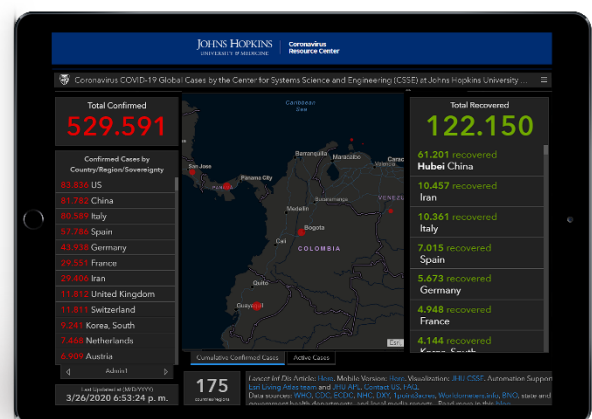
El COVID-19, el nuevo coronavirus que comenzó en Wuhan, China, continúa su propagación alrededor del globo, incluyendo los Estados Unidos, donde Florida, New York, y Rhode Island, ya todos reportaron sus primeros casos durante el fin de semana.

El lunes en la mañana, el conteo global de casos estaba en más de 89,000, con más de 3,000 muertes. A pesar de esas cifras alarmantes, el CDC sostiene que el coronavirus “no se está propagando ampliamente” en los Estados Unidos y la mayoría de los Americanos no están expuestos a un riesgo inmediato.

Pero; dicho esto, la situación está evolucionando rápidamente y es mejor estar al tanto con la información de última hora. Si busca rastrear la propagación del COVID-19, existe un buen número de fuentes confiables que le permite hacerlo en tiempo real. He reunido algunas a continuación:

Johns Hopkins CSSE

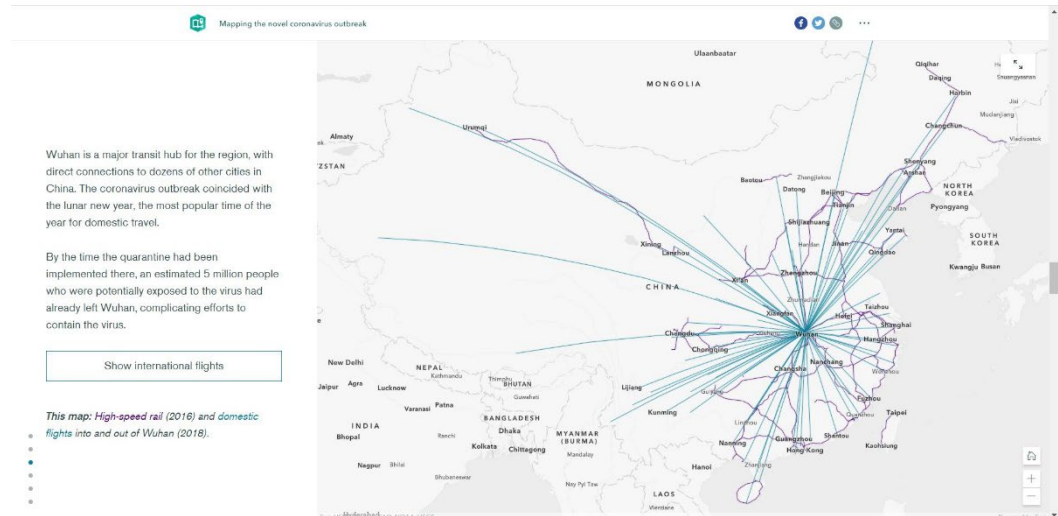
Resaltamos este tablero de control online y mapa interactivo desde enero, y es aún uno de los mejores que están disponibles, incluye datos actualizados regularmente sobre nuevos casos, recuento de muertes y recuperaciones.



[Encuéntrelo aquí.](#)

Esri

El equipo de StoryMaps en Esri (con apoyo de Johns Hopkins) reunió una serie de mapas y datos que ponen al virus en perspectiva, incluyendo los mapas animados que muestran la propagación temprana del virus y cómo ha progresado. Los datos son actualizados a diario. [Encuéntrelo aquí.](#)



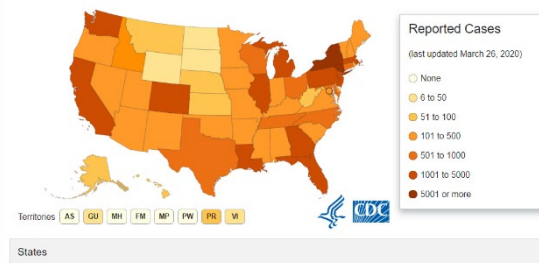
Kaiser Family Foundation

Este grupo montó un "Rastreador de Coronavirus COVID-19," el cual incluye un mapa y una infografía interactiva que le permite ver nuevos casos en cada país. La herramienta de rastreo se actualiza con regularidad y utiliza datos de la Organización Mundial de la Salud (OMS). [Encuéntrelo aquí.](#)

CDC

COVID-19 Cases in the U.S.

[Cases in U.S.](#) [Situation Summary](#)



Los mapas y gráficas en la sección dedicada al COVID-19 del CDC, no son dinámicos como algunos de los otros ya mencionados, pero la sección incluye una gran cantidad de información sobre los países afectados, protección contra el virus, síntomas, riesgos de viajar y recuentos de casos actualizados regularmente. [Encuéntrelo aquí.](#)