



#MapasQueMuevenElPaís



## Nota económica

### Sistemas de Información Geográfica (SIG) para la Paz

Uno de los retos más importantes del Gobierno Nacional es articular las entidades de orden nacional para la implementación de los proyectos establecidos en el Acuerdo de Paz. Este reto implica una transformación del territorio colombiano y requiere del apoyo de tecnologías que faciliten el análisis de información espacial, convirtiéndose los SIG en una herramienta clave en la toma de decisiones y en la implementación del acuerdo final para la terminación del conflicto y construcción de una paz estable y duradera.



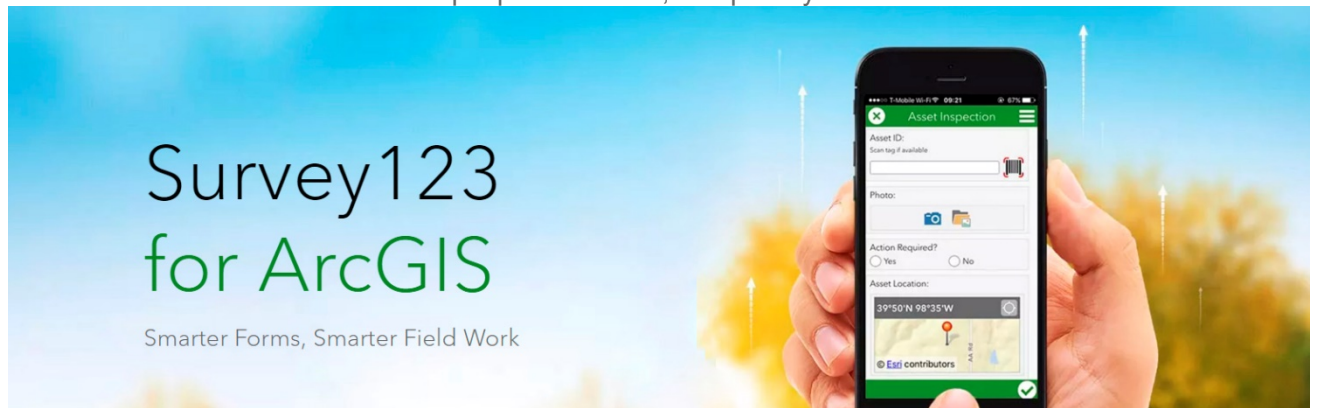
### Esri presentó su software que aporta a la construcción de la Paz en Colombia

El evento llamado GIS Day Mapas Territorio y Paz se desarrolló con el fin de demostrar el impacto que ha generado la implementación de la herramienta SIG como apoyo a los acuerdos de paz firmados entre el Gobierno de Colombia y las FARC.

## Producto del mes

### Formularios más inteligentes, trabajo de campo más inteligente

Survey es la solución de Esri para recolección de datos en campo basada en formularios inteligentes, con una interfaz sencilla e intuitiva que permite crear, compartir y analizar encuestas.



## Eventos

**Mayo** [▶ Regístrese aquí](#)

**Asociación Nacional de Industriales**

Cartagena  
- Primer Congreso Integrado de Zonas Francas y Puertos

**ANDI**

**Harris Inc** **21** **25** | Curso avanzado de ENVI e imágenes de radar para Business Partners de Esri Inc. LATAM

## Webinars

**Mayo**

**18** **11a.m.**

**Business Analyst**  
**Cientes sector**  
**Comercio y Negocios**

[▶ Regístrese aquí](#)

## Story Map del mes



Conmemoración del Día de la Memoria y Solidaridad con las víctimas del conflicto armado, que se celebra cada 9 de abril.

## Caso de éxito

### ArcGIS: contribuyendo al desminado civil humanitario de The HALO Trust y a la Paz de Colombia

Colombia es el segundo país con más víctimas producto de minas antipersonal en el mundo. Por medio del desminado humanitario se realiza un proceso de identificación y limpieza o descontaminación de artefactos explosivos o minas antipersonal utilizadas para la guerra.



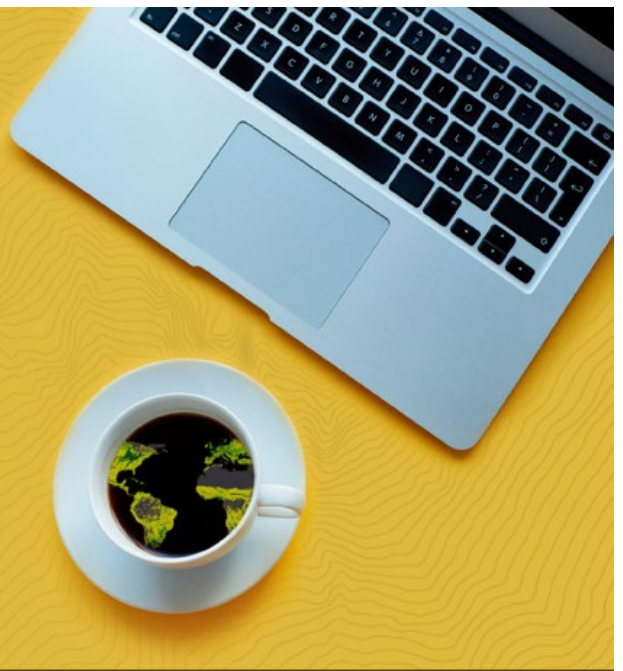
## Por si te lo perdiste - Webinar Living Atlas

Conoce aquí cómo acceder a la colección geográfica más grande del mundo a través de mapas dinámicos, capas de datos, herramientas y aplicaciones de ArcGIS Living Atlas.



# DATOS PARA EL MUNDO

## WEBINAR



Más información:  
Centro de Respuesta al Cliente  
Esri Colombia | Calle 90 No. 13 - 40 Piso 5 | Bogotá  
T +57 (1) 650 1575 | C +57 310 4813554  
Línea Nacional 018000112158  
Escribanos | [crc@esri.co](mailto:crc@esri.co)  
[Chat](#) | <http://www.esri.co/>  
[Cancelar Suscripción](#)

[www.esri.co](http://www.esri.co)  
#ConMapasSeDiceMejor